

INFORMATIONSVERANSTALTUNG, 07.06.2026



### THEMEN

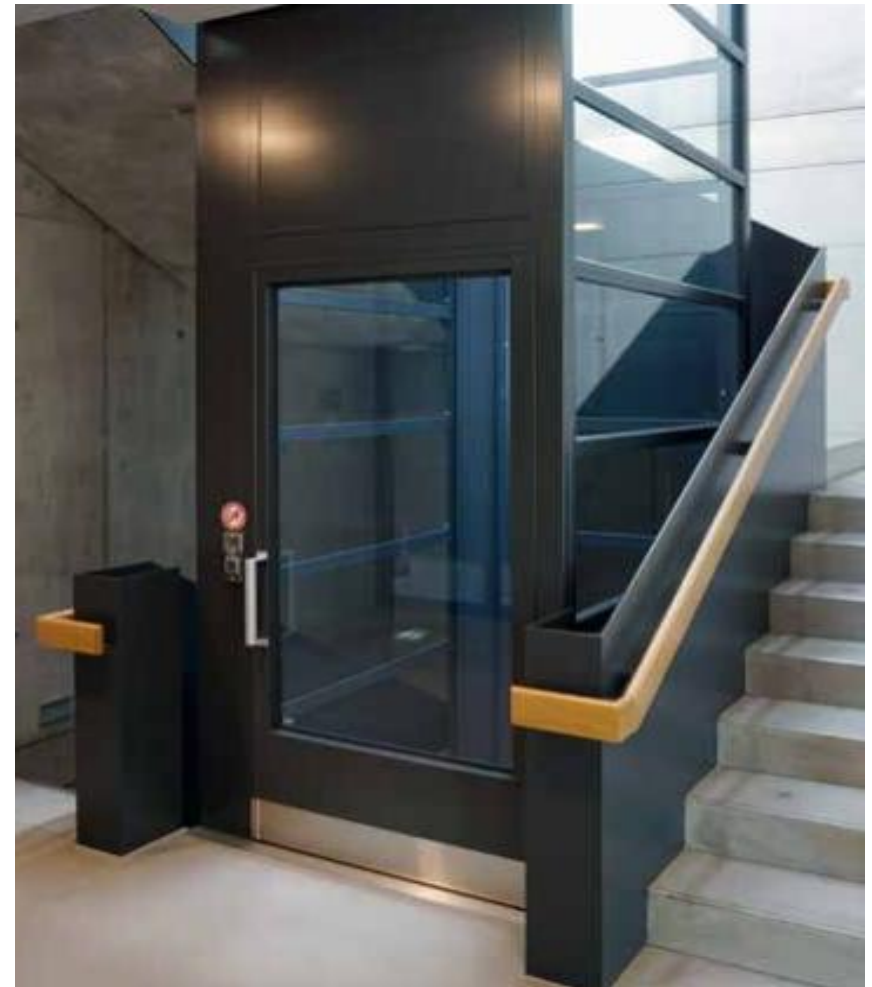
- **Bauvorhaben im Detail**
- **Kompletter Ramadama im Pfarrheim – Allgemein und im Detail**
- **Lagerungsmöglichkeiten**
- **Ausweichmöglichkeiten für Veranstaltungen, Treffen und Sitzungen**
- **Zeitplan - Termine**

### BAUVORHABEN IM DETAIL

- **Aufzug im Treppenhaus**
- **Barrierefreie Toiletten & Sanierung**
- **Keller: Umgestaltung des Vorraums im Treppenbereich**
- **Keller: Fluchtweg durch den kleinen Pfarrsaal**
- **Küche: Ausgabefenster wird ersetzt (Brandschutz)**
- **Sanierung Dämmung der Holzverkleidung im großen Pfarrsaal**
- **Bünnenhaus wird wegen Schadstoffbelastung abgebaut (Eigenleistung)**

### AUFZUG IM TREPPENHAUS

- beispielhaftes Foto



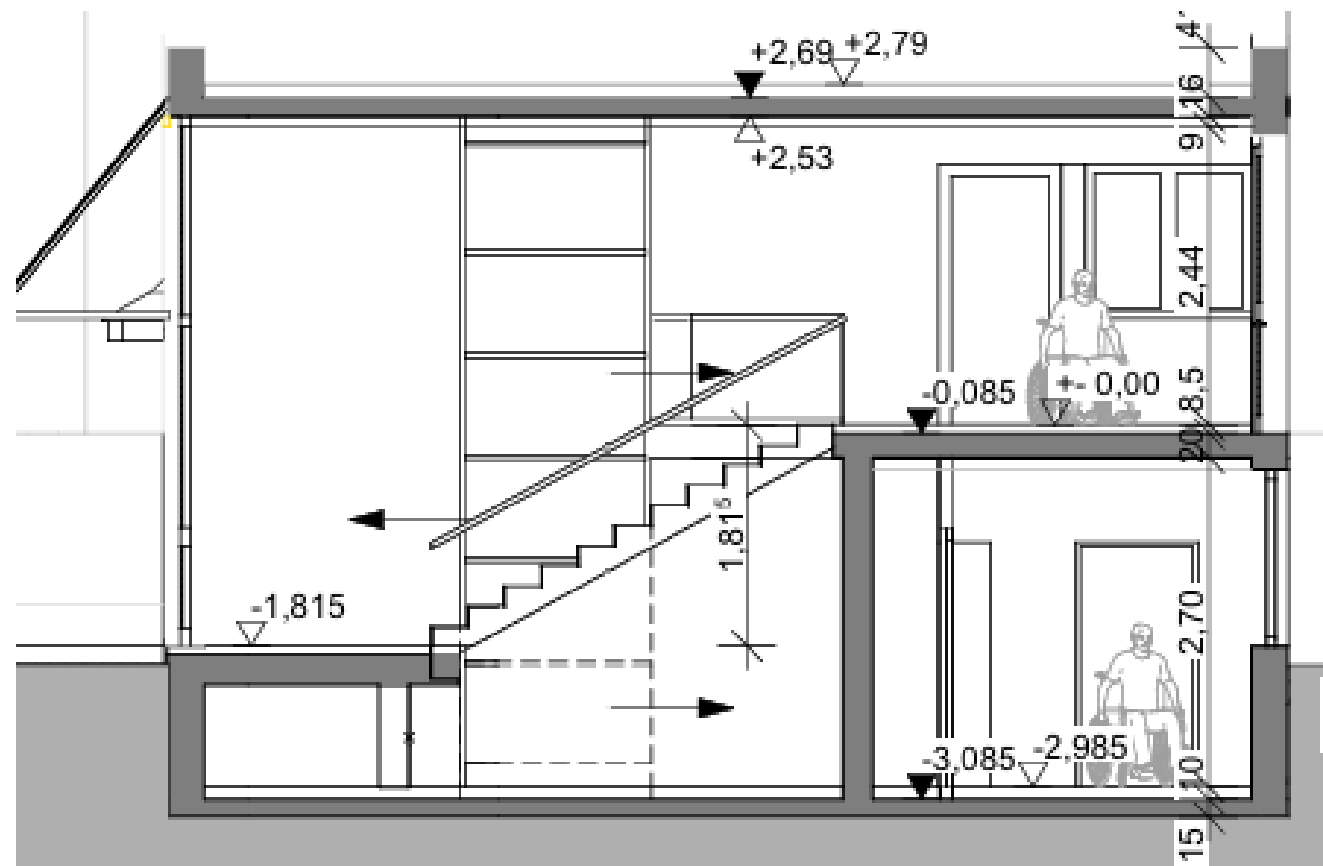
### AUFZUG IM TREPPENHAUS

Positionierung im „Loch“ des Treppenhauses  
(Treppen werden links und rechts verkleinert)

Bau einer barrierefreien Rampe von der Arminiusstr. aus. Zufahrt zur Eingangstüre des Pfarrheims wird ebenerdig.

Zugang zum Aufzug direkt frontal nach der Eingangstüre

Ausgang oben und unten auf der gegenüberliegenden Seite.



### BARRIEREFREIE TOILETTEN & SANIERUNG

Jetziger Zugang zum Damen-WC wird der gemeinsame Vorraum für das Damen+Herren-WC links mit Schränken für Lüftungseinheit und Ausgusswaschbecken.

#### Damen WC:

- Waschbecken anstelle des Sideboards
- 4. Toilette anstelle des E-Raums (Jugend)

#### Jetziger Zugang zum Herren-WC:

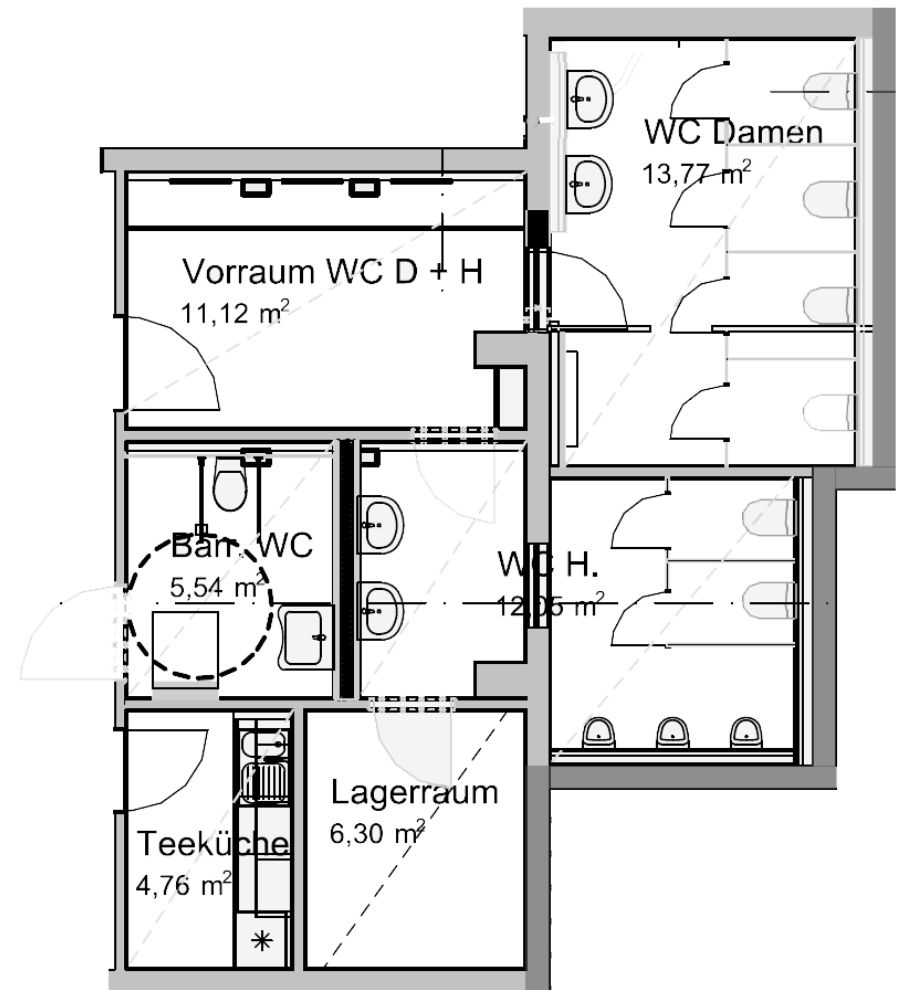
Barrierefreies WC (Wand beim Zugang zum Pissoir)

#### Herren-WC (Zugang durch gemeinsamen Vorraum):

- Waschbecken
- Pissoirs anstelle der 3. Toilette

Ehemaliges Pissoir wird ein Lagerraum.

(Zugang über Vorraum & Waschbecken Herren-WC)



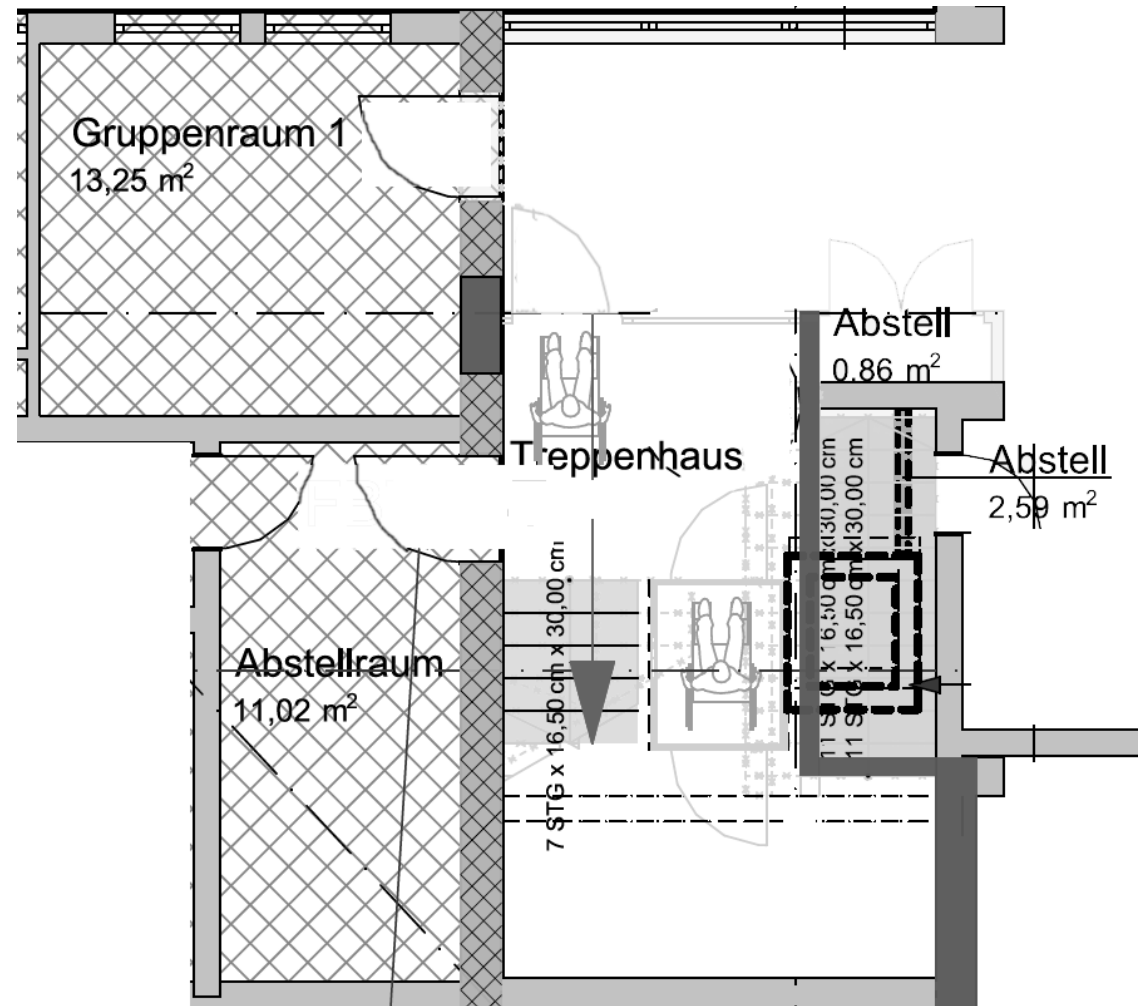
### KELLER: UMGESTALTUNG DES VORRAUMS IM TREPPENBEREICH

**Einzug einer Brandschutztüre am Treppen-/Aufzugsende**

**Tür zum „Gruppenraum 1“ wird versetzt**

**Eine neue Elektroverteilung wird vor der Wand gegenüber der Fenster gebaut.**

**Der ehemalige E-Raum wird wegen des Aufzugs verkleinert und als Putzkammer für die Reinigungsfirma genutzt.**



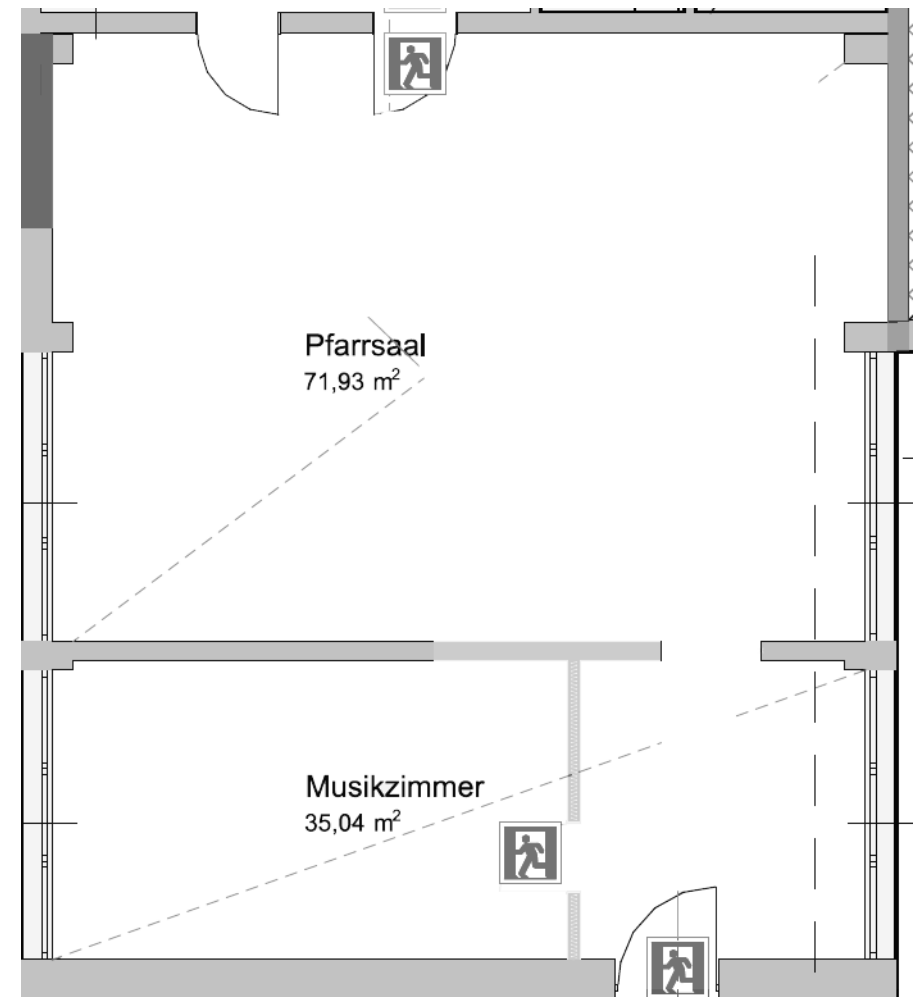
### KELLER: FLUCHTWEG DURCH DEN KLEINEN PFARRSAAL

„Falttüre“ im kleinen Pfarrsaal wird durch eine Rigips-Wand mit einer normalen Türe ersetzt.

Im kleinen Pfarrsaal wird die Decke saniert.

Das Musikzimmer wird verkleinert und es wird eine Wand mit Türe eingezogen.

Dadurch entsteht ein Gang, der für alle Räume im Keller als Fluchtweg dient.





### KOMPLETTER RAMADAMA IM PFARRHEIM - ALLGEMEIN

- **Alle Dinge, die nicht mehr gebraucht werden, werden entsorgt.**
- **Pfarreigentum wird für die Bauzeit zwischengelagert.**
- **Privateigentum kann künftig nicht mehr im Pfarrheim gelagert werden.**
- **Dinge, die benötigt werden, müssen gesondert gelagert werden.**  
**(Rückmeldung und Absprache mit den Ausschüssen)**

### KOMPLETTER RAMADAMA IM PFARRHEIM – IM DETAIL

Großer Pfarrsaal	komplett leer, incl. Wandtüren Klavier und Schränke können bleiben – Inhalte Entscheidung der Ausschüsse Bühne kann als Lagerplatz genutzt werden
Obere Küche	Komplette Küchenzeilen auf Seiten des Treppenhauses abbauen Rest möglichst staubdicht abdecken
Treppenhaus	komplett leer
Gruppenraum 1	komplett leer
Kleiner Pfarrsaal	komplett leer; Flügel wird durch Spezialfirma verlagert; Wandschränke bleiben <i>(Inhalte klären)</i>
Untere Küche	Oberschränke abbauen; Unterschränke mit geeignetem Bautenschutz versehen
Musikzimmer	komplett leer
E-Raum	komplett leer (incl. Verlies unter der Treppe)
Damen- und Herren-WC	komplett leer
Getränkeraum	Getränketräger raus; freier Zugang zu Wasserarmaturen und -anschluss Bar mit Schutzfolie einpacken

### LAGERUNGSMÖGLICHKEITEN

- **Ohne Zugriff**
  - Gruppenräume 2 und 3
  - DJ-Nische im Keller
  - Bühne
- **Mit Zugriff**
  - Lagerräume Dachgeschoß (Jugend, Bastelräume, altes WC)
  - Pfarrhauskeller (bestimmte Stellen für bestimmte Dinge)
  - Beichtstuhl
  - Garage (Biertisch-Garnituren)
  - Unterkirche (ausgewählte Dinge)
- **Bedingter Zugriff**
  - Musikraum neben der Orgel (Turm)
  - Kirchenspeicher

### AUSWEICHMÖGLICHKEITEN FÜR VERANSTALTUNGEN, TREFFEN UND SITZUNGEN

- Räumlichkeiten in Mariahilf
- Besprechungszimmer im Pfarrhaus
- Unterkirche
- Pfarrkirche
- Individuelle Lösungen (z.B. Altenheim, AGI)

#### Voraussetzung:

Die Nutzung eines Raumes muss dem Zweck angemessen sein!

#### Insbesondere ...

- Pfarrhaus
- Kirche
- Unterkirche

### ZEITPLAN - TERMINE

Sonntag, 07.06.2026	Informationsveranstaltung	18h - Räumung Stuhllager (Verlies)
Individuelle Termine	Räumaktionen einzelner Ausschüsse	Enträumung aller Sachen, die nicht am PV-Fest benötigt werden, sofern sie dabei nicht im Wege sind.
Samstag, 11.07.2026, 10h	Abbau Bühnenhaus	
Sonntag, 19.07.2026	Pfarrverbandsfest	Ab hier keine weitere Vermietung
Samstag, 25.07.2026, 10h	Ramadama, Teil 1	Nahezu komplette Enträumung
Samstag, 08.08.2026	Ende Zeltlager Jugend (02.08.-08.08.)	Trocknen der Zelte soweit möglich
Samstag, 22.08.2026, 10h	Ramadama, Teil 2	Endgültige Räumung, v.a. Jugend
Dienstag, 01.09.2026	Start der Sanierung	Vollständige Sperrung des Pfarrheims (Verkehrssicherheit)
Ende März 2027	Geplantes Ende der Sanierung	Zutritt verboten!

### AUFTRAG AN DIE AUSSCHÜSSE

- 1. Bitte überlegen, welche Dinge während der Sanierung für Veranstaltungen benötigt werden. Bitte möglichst klein denken!**
- 2. Diese Dinge bitte mitteilen an [st-franziskus.muenchen@ebmuc.de](mailto:st-franziskus.muenchen@ebmuc.de) zur Koordination der Lagerung!**
- 3. Alle Dinge, die nicht mehr gebraucht werden, werden entsorgt.**
- 4. Bitte zahlreich zu den Räumungsterminen erscheinen (siehe Seite davor).**